

試験用電話回線接続装置

《T-CONT-E・T-SW-E・T-SW-ADP・T-SW増設金物》

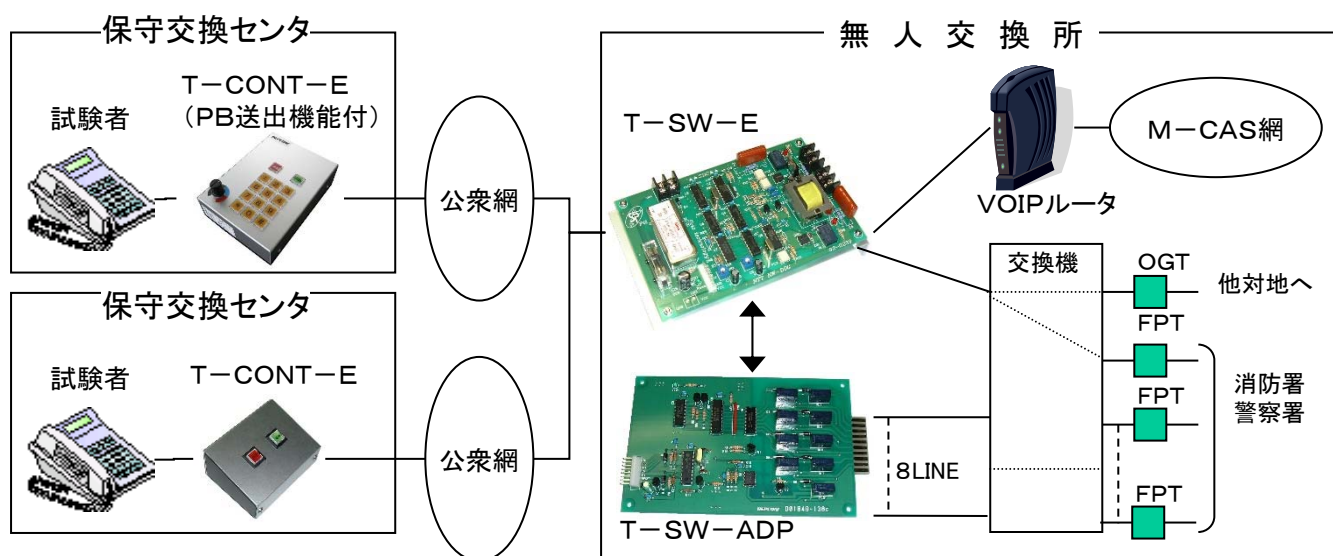
概要

本装置は、保守交換センタから公衆回線を利用し遠隔操作により、無人電話交換所の警察消防回線試験（FPT試験）及び、発信接続試験を行う為のものです。また、T-SW-ADPを取付けることにより、発信回線を8回線まで拡張できRT対応のエリア毎の試験等も可能となります。

特徴

1. パソコン使用（ACT-P）により警察消防回線の自動試験が可能となります。
2. 規制制御装置（T-CONT-E）と組み合わせることにより、各種手動試験が実施できます。
3. ADPで選択回線の接続ができない場合は、擬似話中音で試験者に知らせます。
4. T-SW-Eの着信回線が復旧すると、ADPの選択回線も復旧します。
5. 各種接続試験（F更後のトランスレータ試験、料金改定後の課金秒数試験）にも使用できます。
6. 無人交換局の接続試験にも使用できます。
（VOIPルータを利用することで 光にも対応可能です。）
（ターミナルアダプタを利用することで ISMにも対応可能です。）

システム構成



T-CONT-E : 規制制御装置

T-SW-E : 試験用電話回線接続装置 (1回線対応)

T-SW-ADP : 多回線アダプタ (8回線対応 : T-SW-Eに搭載)

OGT : 出回線トランク

FPT : 消防警察トランク

回線ロスが大きい回線(TA・VOIPルータを使用する回線)には、

[T-CONT-E(PB送出機能付)]をご使用ください。

回線ロスに合わせて、0~20dBまで送出信号のレベルを可変できます。

(技参資に規定するPB音の電力を超える場合があります。)

狭いスペースでの設置には[T-SW-E単体収容ケース]をご利用ください。

DC-48Vが取れない環境では、[T-SW用ACアダプタ]を使用することで、運用可能となります。

オプション

T-SW-E 単体收容ケース



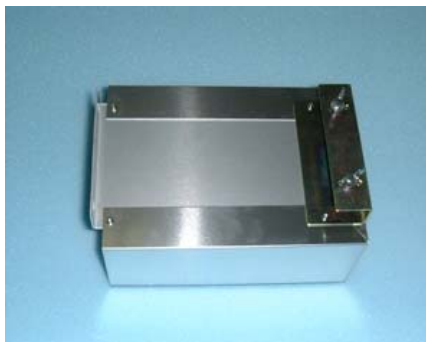
T-SW用 ACアダプタ



T-CONT-E (PB送出機能付)



MDF取付金物



T-SWゾウセツカナモノ 実装イメージ



実装用品

T-SW-E、T-SW-ADPを実装できる用品として、以下の5点をご用意しております。用途に応じてご使用ください。

- ① T-SWゾウセツカナモノ
D10-MISCF及びD-70B-MISCFに実装できます、T-SW-E・T-SW-ADPのセットを4台搭載可能です。
- ② MDF取付金物
MDFに実装できます、T-SW-E・T-SW-ADPのセットを1台搭載可能です。
- ③ T-SWゾウセツカナモノ(19インチEIA)
19インチEIAラックに実装できます、T-SW-E・T-SW-ADPのセットを3台搭載可能です。
- ④ T-SWゾウセツカナモノ(19インチJIS)
19インチJISラックに実装できます、T-SW-E・T-SW-ADPのセットを3台搭載可能です。
- ⑤ T-SWゾウセツカナモノ(S6AB1架枠)
19インチS6AB1架枠に実装できます、T-SW-E・T-SW-ADPのセットを4台搭載可能です。
- ⑥ T-SW-E 単体收容ケース

ラインナップ

NTT仕様化物品 (全国通信用機器材工業協同組合 取扱)

- (1) T-CONT-E
- (2) T-SW-E
- (3) T-SW-ADP
- (4) T-SWゾウセツカナモノ

現調品 (株式会社デプコン 取扱)

- (5) MDF取付金物
- (6) T-SWゾウセツカナモノ(19インチEIA)
- (7) T-SWゾウセツカナモノ(19インチJIS)
- (8) T-SWゾウセツカナモノ(S6AB1架枠)
- (9) T-CONT-E (PB送出機能付)
- (10) T-SW用 ACアダプタ
- (11) T-SW-E 単体收容ケース